

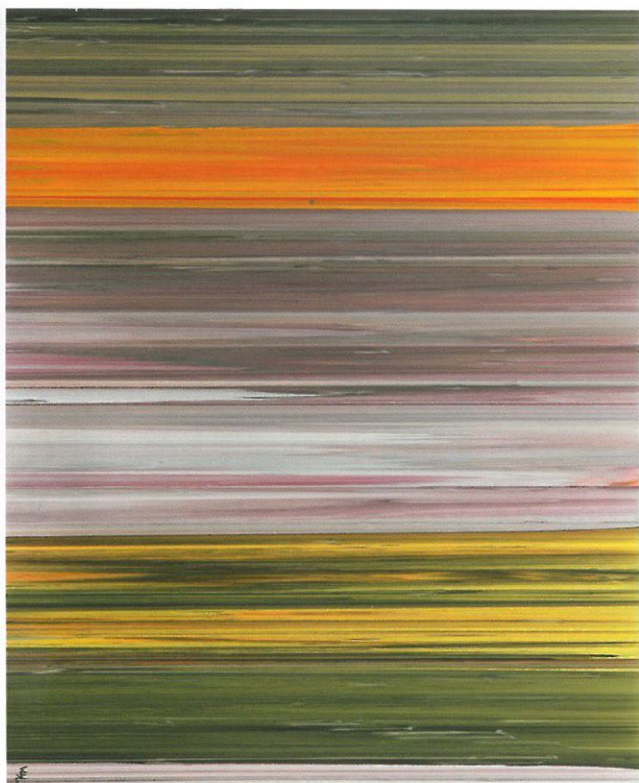
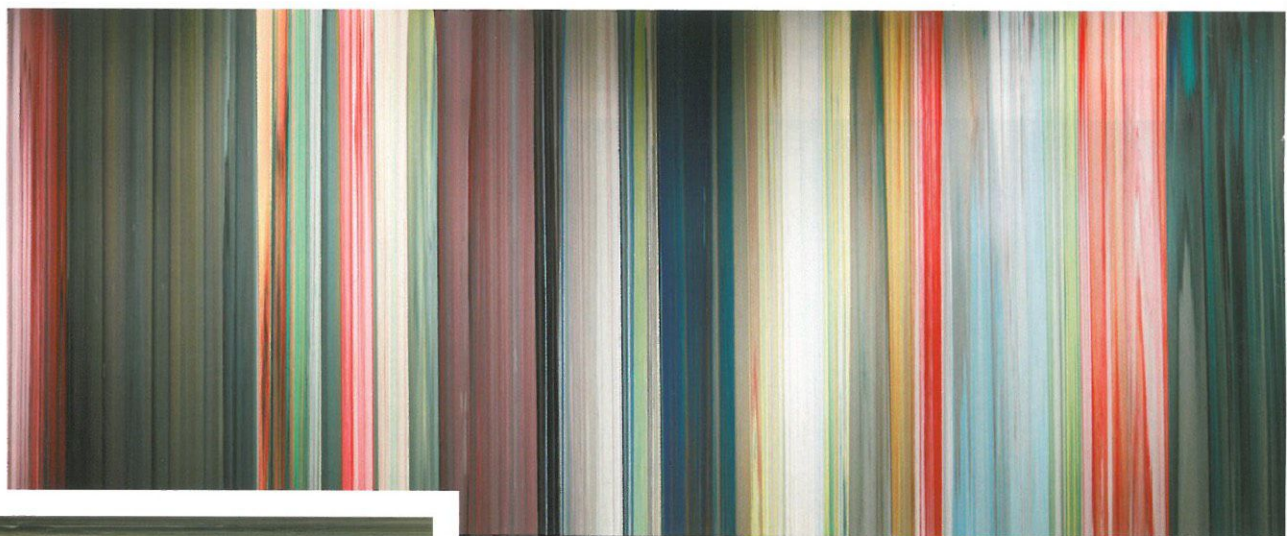
Walid NAHAS

Quand la peinture écoute la musique

Walid Nahas s'est déployé, le temps d'une exposition, à Smogallery, sous le thème de correspondances étroites entre peintures et musique, exposition qu'il a nommée «Harmonie de formes et couleurs». Pianiste et compositeur, cet esthète informel, qui a vécu en France et au



Canada avant de revenir dans son pays, brosse des œuvres musicales. Mais comment une toile saisit-elle les notes ? Que restitue-t-elle de leur écoute ? De quelle manière le peintre opère-t-il ? L'homme répond à nos questions et nous parle avec simplicité de son parcours inédit.



La pierre, la terre, le marbre, l'eau, le ciel, la nature, tout est **source** d'inspiration et de **renouvellement**.

VOS INFLUENCES ET VOS SOURCES D'INSPIRATION...

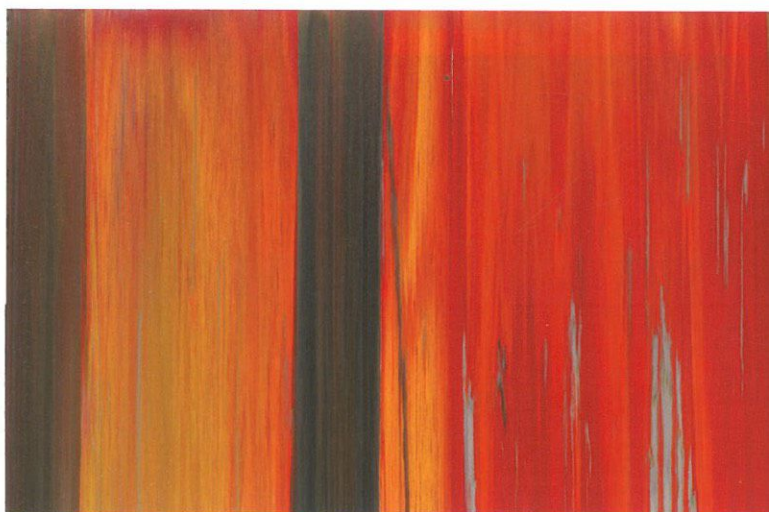
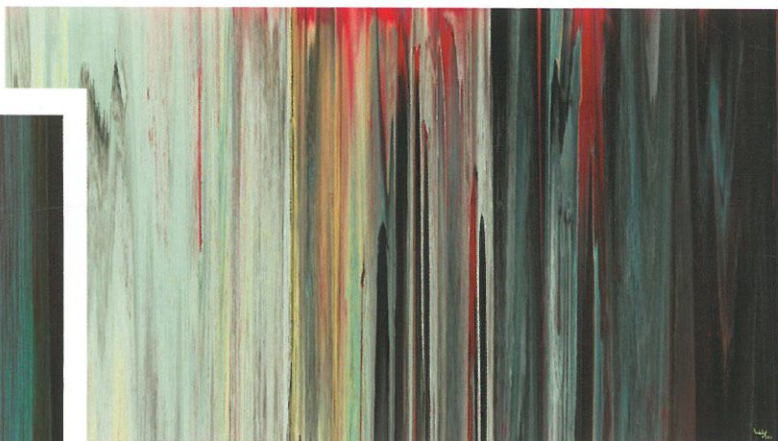
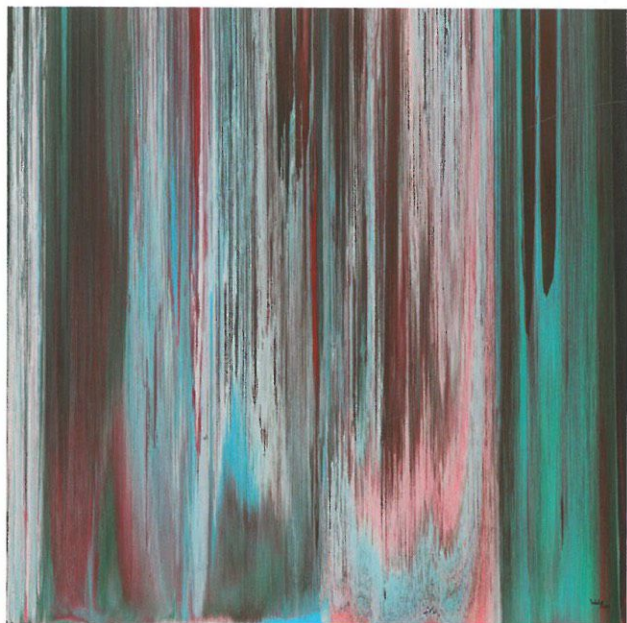
Grâce à mon père, architecte, et ma mère, historienne de l'art, j'ai été très tôt lié à la création artistique ; les musées ont été ma plus grande école et je travaille le pinceau en parallèle à la mélodie. La pierre, la terre, le marbre, l'eau, le ciel, la nature, tout est source d'inspiration et de renouvellement. Le rythme, l'air, et l'harmonie sont les bases

de mes compositions. Je suis fasciné par l'abstrait, en particulier l'expressionnisme et fais partie des traditionalistes, avec des références aux années 50 et 60. Influencé aussi par la

peinture américaine pop'art, je vibre à travers le mélange des couleurs, des formes et du mouvement. En regardant mes toiles, j'entends le jazz, la trompette, Miles Davis, la samba... Mon rendu est plus émotionnel qu'intellectuel !

PARLEZ-NOUS DE VOTRE PASSAGE À LA PEINTURE...

C'est une activité qui a toujours été présente dans ma vie particulièrement depuis l'adolescence. Il est évident que musique et dessin sont des formes d'expression différentes : l'une fait appel à l'ouïe, l'autre sollicite le sens visuel. Ce sont des projections aux dimensions particulières. A travers une toile j'exprime quelque chose qui devient apparent, je capte l'invisible,



Influencé aussi par la peinture américaine **pop'art**, je vibre à travers le mélange des couleurs, des formes et du **mouvement**.

je mets les variations de mes notes en couleurs ; ces deux activités sont indissociables, elles se complètent et me sont toutes deux indispensables.

côté moderne. Mon œuvre est le résultat d'une longue expérimentation sur les formes et les médiums. La couleur reste avant tout pour moi une sensation à la fois perceptive et réceptive!

n'est ni cérébral, ni philosophique ; il n'est porteur d'aucun message, si ce n'est celui de ressentir, d'intégrer et de réagir au visible.

UNE PALETTE DE PRÉDILECTION ?

Toutes les couleurs sont intéressantes et chacune peut traduire un moment, une émotion bien définie. J'aime surtout la brillance des tonalités et c'est pour cette raison que ma préférence se porte sur l'émail, l'acrylique, la peinture à l'huile, et l'encaustique. Je favorise également les couleurs vives, fluo et flashy qui répondent à mon

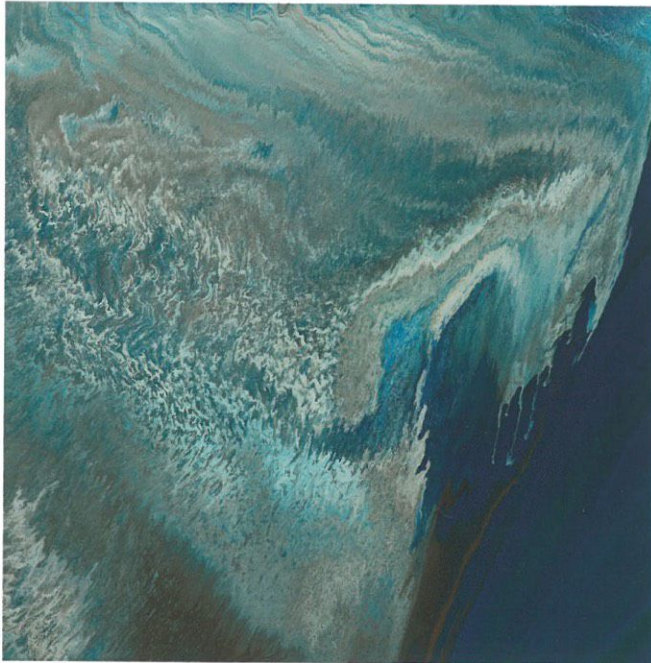
VOS ÉMOTIONS..

L'artiste ressemble à une éponge : il emmagasine des impressions et les reproduit à travers un mode qui lui est propre. C'est un cheminement inhérent à tout un chacun et qui aboutit naturellement à une création. L'extériorisation de ces sentiments est certainement salutaire. Mon travail

DES PROJETS ?

J'ai encore bon nombre de méthodes à explorer, une panoplie de directions à découvrir. Notre rapport au monde fluctue, n'est jamais le même, et nous donne des possibilités à l'infini ! Agir sur la dimension, la direction, la profondeur, par exemple, sont autant d'étapes à parcourir.

A travers une toile, **j'exprime**
quelque chose qui devient apparent,
je capte **l'invisible**, je mets les
variations de
mes notes en
couleurs.



Mon travail
n'est ni céré-
bral, ni **philo-
sophique** ; il n'est porteur d'aucun
message, si ce n'est celui de **ressentir**,
d'intégrer et de réagir au visible.

FAITES-VOUS DU SUR-MESURE ?

Oui, et cette démarche est assez inté-
ressante. Visualiser une aquarelle
donne un nouveau souffle à la tâche,
l'approche n'est pas banale. Dans ce
concept, l'œuvre se construit en sens
inverse. Le fait de rencontrer les gens,
de ressentir leur personnalité, d'établir
un contact humain génère une trian-
gulation très enrichissante.

QUE PENSEZ-VOUS DE LA PEINTURE MODERNE ?

Elle est conceptuelle et thématique.
Son approche procure un plaisir intel-
lectuel qui est celui de la découverte
d'une information. Par son biais, la
valorisation de l'idée est privilégiée.
Cet abord est captivant et passionnant
mais loin de ma vision ! Je préfère lais-
ser le libre choix de l'interprétation à
chaque personne selon son vécu, sa
sensibilité et sa disposition du moment
présent.

COMPOSITION ET TECHNIQUES

Au milieu d'un ensemble de toiles abs-
traites, nous retrouvons des tableaux
en forme de cercle, composition très
apaisante. « J'affectionne particulière-
ment ce mouvement géométrique »,
nous dit Walid Nahas. Ses tableaux,
tout en douceur, mais un brin contesta-
taires, dégagent une sensation de
générosité et d'abondance, et font face
à d'autres, aux traits appuyés, recti-
lignes, strictes. Les lignes séparatrices,
sont-elles une manière de canaliser les
forces créatrices et de leur imposer une
discipline ? Le peintre fait de son geste
une sorte de chorégraphie, la puissan-
ce qui en émane se diffuse avec abon-
dance. Dans un jaillissement, l'énergie
émerge pour inonder et envahir la totali-
té de l'espace de nuances sans fin, tel
un ballet ininterrompu à l'esthétique
jamais altérée. L'impulsion est toujours
présente et se propage irrésistiblement
au-delà des pourtours du cadre. Est-ce
un clin d'œil du musicien à ses
gammes ? A travers le masculin, l'artis-
te est-il en quête de sa part de féminité ?
Cette dualité est empreinte d'une
richesse jamais lourde, ni épaisse.
L'équilibre et l'harmonie y dominent,
constituant un ensemble au stylisme
sûr et recherché.

Si peinture et musique sont des formes
différentes du langage universel com-
pris par tous les humains, quelles que
soient leurs origines, le seul cadeau que
pourrait faire aujourd'hui le compo-
siteur au peintre serait de lui retourner
son geste en créant une œuvre musica-
le à partir de l'une de ses toiles.
Jacques Prévert disait « La peinture est
une manière d'être, la tentation de res-
pirer dans un monde irrespirable ». Par
son aptitude, Walid Nahas sort du sor-
dide quotidien et s'offre une ouverture
vers les plus hautes cimes de la liberté,
parce qu'elle est aussi indispensable
que le talent et l'intelligence. **D**

JOCELYNE HAKIM